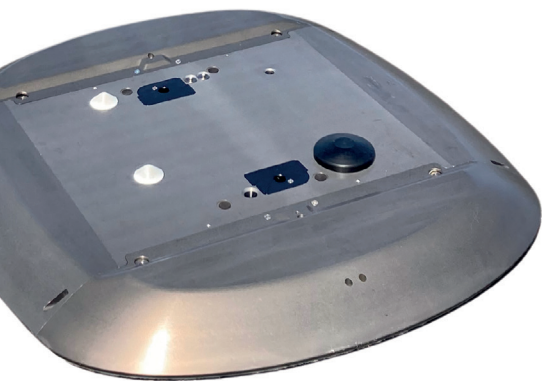


当今VRU测试之未来

LaunchPad™ 80

第二代



LaunchPad 80 为可靠、逼真的 ADAS 测试而开发，它是专为 VRU 测试而设计的最快的 LaunchPad，能够以 80km/h 的速度承载摩托车目标，并以超过 0.6g 的速度制动。LaunchPad 80 现已发展到第二代，可通过远程笔记本电脑直接控制和采集数据，并为未来的电池升级做好了准备。LaunchPad 80 第二代是迄今为止功能最强大、最灵活的 LaunchPad。



Euro NCAP认证的 ADAS测试用平台



液压制动可实现 6m/s^2 减速度



最高速度80km/h，搭载目标时



更强的耐热性能可在炎热天气下长时间运行



电池容量增加至880Wh，延长了行驶时间



与 TrackFi PowerMesh及 TrackFi 无线电系统兼容



44吨的卡车可碾压行驶



大功率驱动装置可支持更高的电压、未来的电池技术和更高的运行速度



可操控四轮驱动，四轮转向



与 OxTS 和 GeneSys 微型 GNSS 惯性导航装置兼容



铝制底盘，耐候性为IP67



远程 RC 允许从远程笔记本电脑直接控制和采集数据

规格参数

LaunchPad™ Spin

尺寸

892 x 868 x 65mm

重量 (约)

45kg (不含电池)

耐候性

全密封电子产品, 防水等级达到IP67

最高速度(含目标)

30km/h

最大加速度

3m/s²

(不含目)

最大制动

5m/s²

(不含目标)

有效载荷

行人、骑车人、摩托车、轻便摩托车、动物。最大15kg

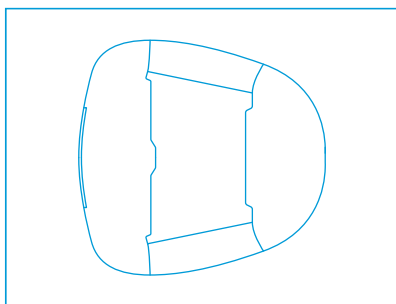
电池

高容量锂离子电池组 540Wh, 快速电池更换系统

承压能力

每个车轮3550kg

尺寸比例



LaunchPad™ 60

尺寸

917 x 875 x 65mm

重量 (约)

45kg (不含电池)

耐候性

全密封电子产品, 防水等级达到IP67

最高速度(含目标)

60km/h

最大加速度

4m/s²

(不含目标)

最大制动

6m/s²

(不含目标)

有效载荷

行人、骑车人、摩托车、轻便摩托车、动物。最大15kg

电池

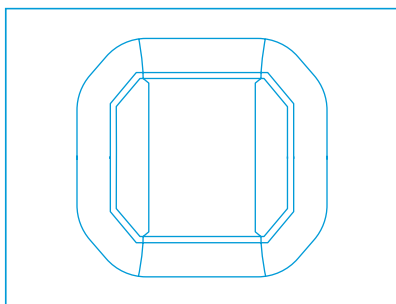
双高容量锂离子电池组540Wh, 快速电池更换系统

承压能力

每个车轮1000kg

每个车轮3550kg(重载面板)

尺寸比例



LaunchPad™ 80

尺寸

1045 x 960 x 80mm

重量 (约)

75kg

耐候性

全密封电子产品, 防水等级达到IP67

最高速度(含目标)

80km/h

最大加速度

3m/s²

(配有Euro NCAP PTW)

最大制动

>6m/s²

(配有Euro NCAP PTW)

有效载荷

摩托车、轻便摩托车
最大15kg

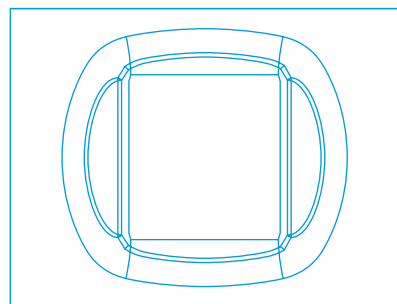
电池

双高容量LiFePO4电池880Wh, 快速电池更换系统

承压能力

每个车轮3550kg

尺寸比例



关于 AB Dynamics

AB Dynamics 是全球领先的汽车测试和验证解决方案供应商, 旨在推动更安全、更高效和可持续发展的车辆开发。作为 AB Dynamics Group 公司的一部分, 我们让客户能够在虚拟环境中开发和测试, 在封闭场地上进行验证, 然后在公共道路上评估车辆。

更多信息请联系:

广州泽尔测试技术有限公司

info@zeer.com.cn

www.zeer.top

PS-LP80-07/24-CHN

SP25.03 Issue 1

© 2021-24 AB Dynamics. 保留所有权利。AB Dynamics®, LaunchPad™, PowerMesh™ 及 TrackFit™ 是 AB Dynamics plc 或其子公司在英国和其他国家/地区的商标和财产。所提供的系统、部件、方法及软件可能会受专利和设计权的保护。虽然这些信息是出于善意而提供, 但对此类信息不作任何保证或陈述, 不得将其视为对 AB Dynamics plc 或其任何子公司具有约束力的任何合同或其他承诺。

